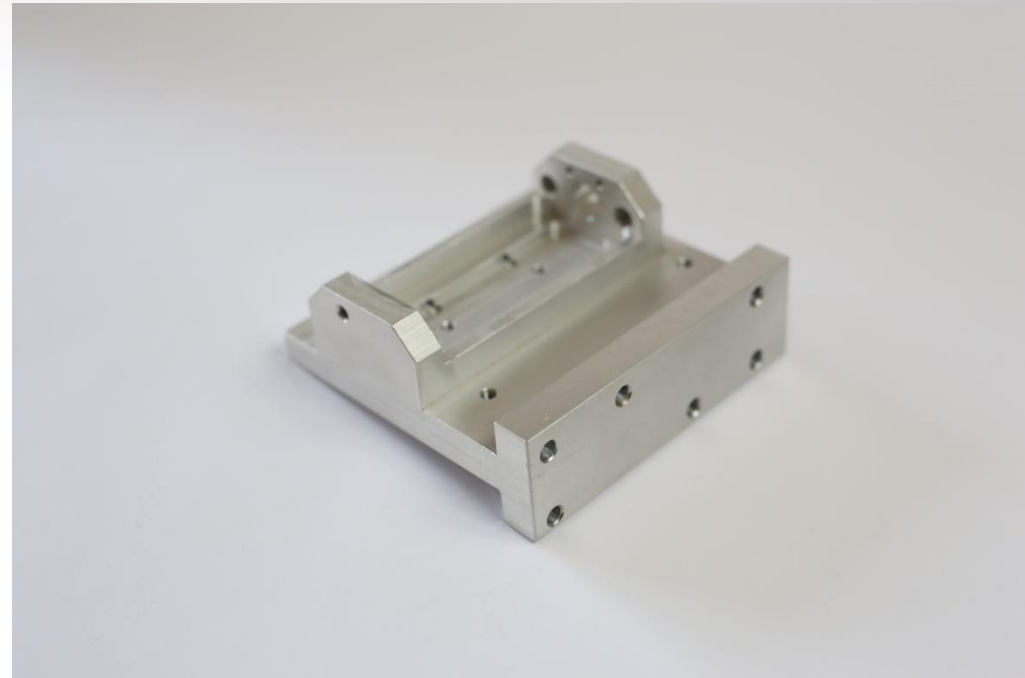


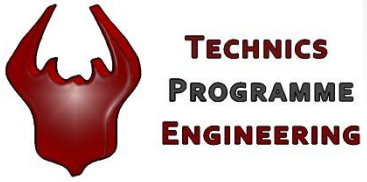


**TECHNICS
PROGRAMME
ENGINEERING**



Ihr Partner für anspruchsvolle Metallteile





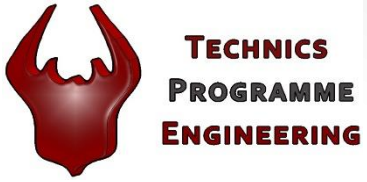
Die Meilensteine in unserer Firmengeschichte

2004 Gründung der Technics Programme Engineering (TPE d.o.o.) in Mahovljani

2010 ISO-Zertifizierung

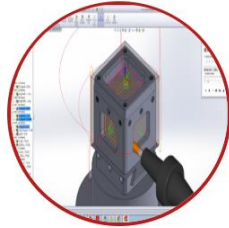
2012 Erweiterung Firmengelände um 1000m² durch Grundstückkauf

2013 Erweiterung der Halle bei der bestehenden Anlage um weitere 400m²



Unsere Kernkompetenzen

CNC-Programmieren



Drehen



Fräsen



Schleifen

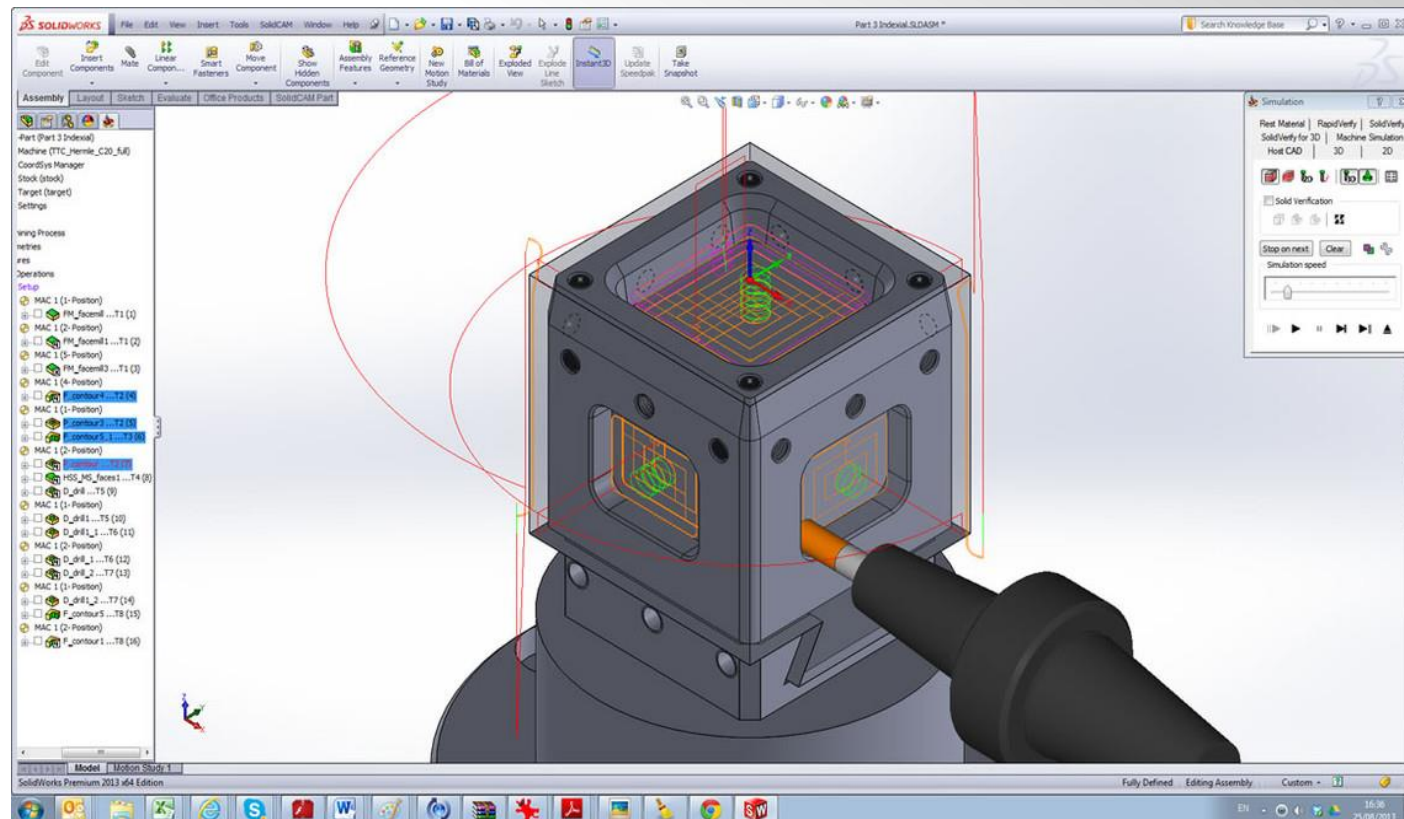


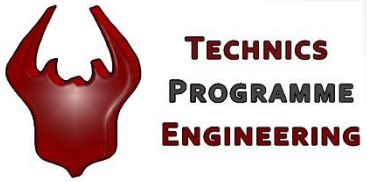


**TECHNICS
PROGRAMME
ENGINEERING**

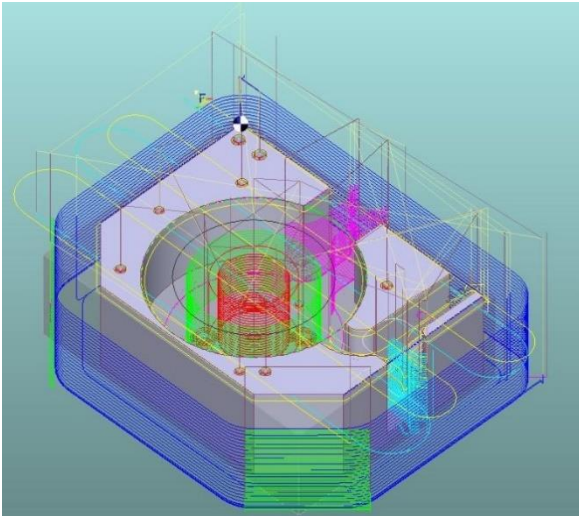


CNC-Programmierung



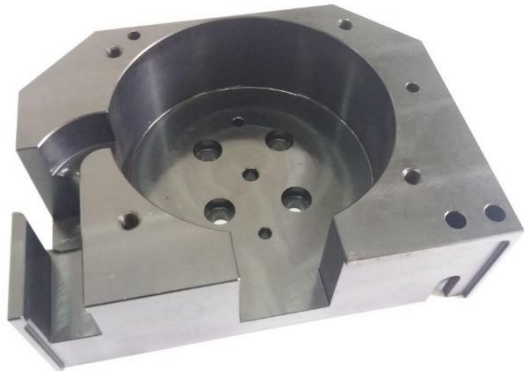


CNC-Programmierung



Mit unserer CAD/CAM Software sorgen wir für eine reibungslose CNC-Programmierung.

DXF, DWG und STEP files werden als Basis für CNC-Programme verwendet.

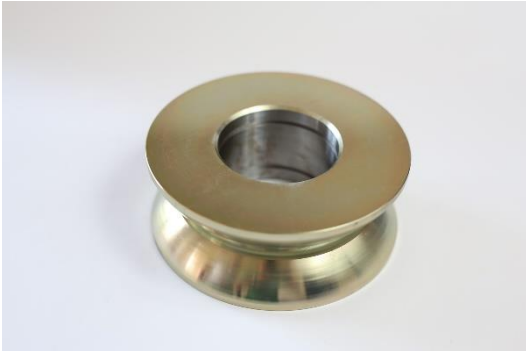




**TECHNICS
PROGRAMME
ENGINEERING**



Drehen



Drehen



Auf unseren OKUMA Drehmaschinen drehen wir kundenspezifische Teile bis einem maximalen Durchmesser von 300mm und einem maximalen Werkstückgewicht von 50kg.

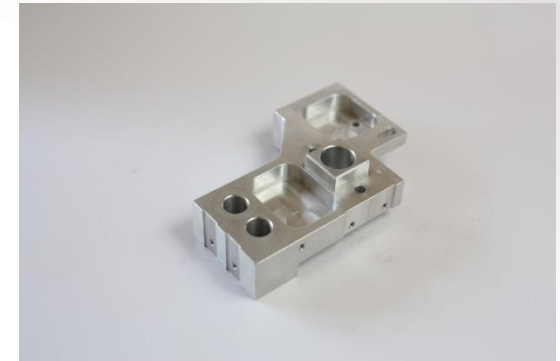
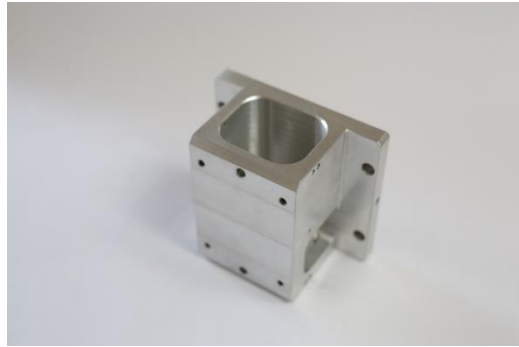
Es werden Materialien wie Baustahl, Edelstahl, Werkzeugstahl, Aluminium, Messing und Kunststoffe bearbeitet.



**TECHNICS
PROGRAMME
ENGINEERING**



Fräsen





**TECHNICS
PROGRAMME
ENGINEERING**



Fräsen



Auf unseren HURCO Maschinenpark fräsen wir bis 700mm Länge, 500mm Breite und einem Gewicht von maximal 70kg.

Es werden Materialien wie Baustahl, Edelstahl, Werkzeugstahl, Aluminium, Messing und Kunststoffe bearbeitet.



**TECHNICS
PROGRAMME
ENGINEERING**



Schleifen



Schleifen



In unserem Maschinenpark verfügen wir über eine moderne CNC Flaschschleifmaschine. Mit dieser Schleifmaschine gelingt unseren Zerspanungsmechanikern eine sehr präzise Bearbeitung Ihrer Werkstücke.

Auf unserer Flachschleifmaschine können wir Teile mit einer maximalen Länge von 660mm schleifen. Rundschleifen können wir bis zu einem maximalen Durchmesser von 300mm.

Ihre Ansprechpartners



für das Managementsystem nach
ISO 9001 : 2015

Die Zertifizierungsstelle TÜV NORD CERT GmbH bestätigt hiermit als Ergebnis der Auditing, Bewertung und Zertifizierungsentscheidung gemäß ISO/IEC 17021-1:2015, dass die Organisation

TECHNICS PROGRAMME ENGINEERING d.o.o.
Mahovljani bb
78250 Laktasi
Bosnien und Herzegowina



ein Managementsystem konform zu den Anforderungen der ISO 9001 : 2015 betreibt und innerhalb der Laufzeit des Zertifikats von 3 Jahren auf Konformität überwacht wird.

Geltungsbereich

Produktion und Verarbeitung von Metallprodukten

Zertifikat-Registrier-Nr. 44 100 110196
Auditbericht-Nr. 10022897

Gültig von 2023-03-09
Gültig bis 2026-03-08
Erstzertifizierung 2010

A. Valerouk
Zertifizierungsstelle
der TÜV NORD CERT GmbH

Zagreb, 2022-12-13

TÜV NORD CERT GmbH Am TÜV 1

45307 Essen www.tuev-nord-cert.de



deutschsprachiges Sekretariat

Tel.: +43 720 518 303

Tel.: +43 720 518 868

Mobil: +43 660 4823337



www.tpe.ba
office@tpe.ba



Benennung	Firma	Type	Arbeitsbereich
-----------	-------	------	----------------

Drehen			
CNC-Drehmaschine	OKUMA	LB15-M	Dm320x450
CNC-Drehmaschine	OKUMA	Genos L300-M	Dm300x420
CNC-Drehmaschine	OKUMA	LB15	Dm250x1000
CNC-Drehmaschine	OKUMA	LVT 300-M	Dm200x300
CNC-Drehmaschine	OKUMA	ES-L8	Dm180x360
Drehmaschine	Yancheng	CD 6250B	Dm250x1500

Fräsen			
CNC-Fräsmaschine 5-Achser	HURCO	VTXU	800x700x510 A -110/+30° C 360°
CNC-Fräsmaschine	HURCO	VMX 30	760x500x610
CNC-Fräsmaschine	HURCO	BMC 30	760x460x610
CNC-Fräsmaschine	HURCO	VM10i	660x406x508
CNC-Fräsmaschine	HURCO	VM10i	660x406x508
CNC-Fräsmaschine	HURCO	VM10i	660x406x508
CNC-Fräsmaschine	HURCO	VMX 10	660x405x510
CNC-Fräsmaschine	HURCO	VMX 10	660x405x510
CNC-Fräsmaschine	HURCO	VMX 24	650x400x508
CNC-Fräsmaschine	HURCO	BMC 24/16	610x450x610
CNC-Fräsmaschine	HURCO	BMC 24/16	610x450x610
CNC-Fräsmaschine	HURCO	VM1	660x355x455
CNC-Fräsmaschine	HURCO	VM1	660x355x455
CNC-Fräsmaschine	HURCO	VM1	660x355x455
CNC-Fräsmaschine	HURCO	VM1	660x355x455
CNC-Fräsmaschine	HURCO	VM1	660x355x455
CNC-Fräsmaschine	HURCO	VM1	660x355x455
CNC-Fräsmaschine	HURCO	VM1	660x355x455
CNC-Fräsmaschine	HURCO	VM1	660x355x455
CNC-Fräsmaschine	HURCO	VM1	660x355x455

Schleifen			
Flachschleifmaschine	OKAMOTO	ACC-63DXV	600x300x320
Flachschleifmaschine	OKAMOTO	ACC-64DXV	600x300x320



Benennung	Firma	Type	Arbeitsbereich
-----------	-------	------	----------------

Maschinenpark

2023

Sägen Maschinen			
Bandsäge m. Vorschubeinheit	KASTO	funktional A	
Bandsäge m. Vorschubeinheit	KASTO	funktional A	
Bandsäge m. Vorschubeinheit	KASTO	cu E2	
Bandsäge m. Vorschubeinheit	KASTO	SBA 260 AU	
Bandsäge m. Vorschubeinheit	KASTO	SBA 260 AU	
vertikale Säge	PRVOMAJSK	SU-4	

diverse Maschinen	
Telepräsenzroboter	Double 3
Telepräsenzroboter	Double 2
Erodiermaschine für abgebrochene Gewindebohrer	